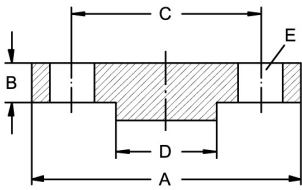


Welding neck flanges EN 1092-1

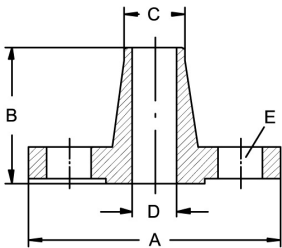
Art.No EUR Art.No EUR

Blind flange ASME B 16.5,
600 lbs



DN	A	B	C	D	E	AISI316L-1.4435		AISI316Ti-1.4571	
1/2"	95	14,3	66,7	34,9	4xø15,9	468101	Enquiry	466201	Enquiry
3/4"	115	15,9	82,6	42,9	4xø19,1	468102	Enquiry	466202	Enquiry
1"	125	17,5	88,9	50,8	4xø19,1	468103	Enquiry	466203	Enquiry
1,25"	135	20,7	98,4	63,5	4xø19,1	468113	Enquiry	466213	Enquiry
1,5"	155	22,3	114,3	73	4xø22,3	468104	Enquiry	466204	Enquiry
2"	165	25,4	127	92,1	8xø19,1	468105	Enquiry	466205	Enquiry
2,5"	190	28,6	149,2	104,8	8xø22,3	468106	Enquiry	466206	Enquiry
3"	210	31,8	168,3	127	8xø22,3	468107	Enquiry	466207	Enquiry
3,5"	230	35	184,2	139,7	8xø25,4	468137	Enquiry	466237	Enquiry
4"	275	38,1	215,9	157,2	8xø25,4	468108	Enquiry	466208	Enquiry
5"	330	44,5	266,7	185,7	8xø28,6	468110	Enquiry	466210	Enquiry
6"	355	47,7	292,1	215,9	12xø28,6	468111	Enquiry	466211	Enquiry
8"	420	55,6	349,2	269,9	12xø31,8	468112	Enquiry	466212	Enquiry
10"	510	63,5	431,8	323,8	16xø35	468146	Enquiry	466246	Enquiry
12"	560	66,7	489	381	20xø35	468148	Enquiry	466248	Enquiry

Welding neck flange ASME
B 16.5, 150 lbs



DN	A	B	C	D	E	AISI316L-1.4435		AISI316Ti-1.4571	
1/2"	90	48	21,3	15,8	4xø15,9	468201	Enquiry	466401	Enquiry
3/4"	100	53	26,7	20,9	4xø15,9	468202	Enquiry	466402	Enquiry
1"	110	56	33,4	26,6	4xø15,9	468203	Enquiry	466403	Enquiry
1,25"	115	58	42,2	35,1	4xø15,9	468213	Enquiry	466413	Enquiry
1,5"	125	62	48,3	40,9	4xø15,9	468204	Enquiry	466404	Enquiry
2"	150	64	60,3	52,5	4xø19,1	468205	Enquiry	466405	Enquiry
2,5"	180	70	73	62,7	4xø19,1	468206	Enquiry	466406	Enquiry
3"	190	70	88,9	77,9	4xø19,1	468207	Enquiry	466407	Enquiry
3,5"	215	72	101,6	90,1	8xø19,1	468237	Enquiry	466437	Enquiry
4"	230	77	114,3	102,3	8xø19,1	468208	Enquiry	466408	Enquiry
5"	255	89	141,3	128,2	8xø22,4	468210	Enquiry	466410	Enquiry
6"	280	89	168,3	154,1	8xø22,4	468211	Enquiry	466411	Enquiry
8"	345	102	219,1	202,7	8xø22,4	468212	Enquiry	466412	Enquiry
10"	405	102	273	254,6	12xø25,4	468246	Enquiry	466446	Enquiry
12"	485	115	323,8	304,8	12xø25,4	468248	Enquiry	466448	Enquiry